

## Unimet Desktop Enclosures

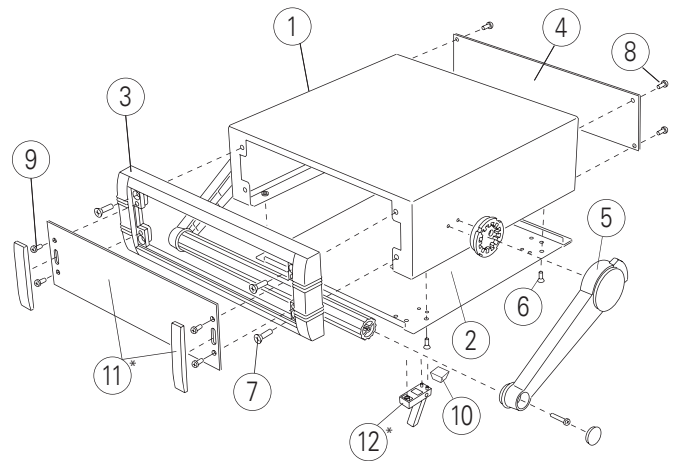
Modern desktop and portable instrument enclosures. Robust and versatile aluminium design in six sizes. With or without a tilt/swivel carry handle. The cast front bezel is assembled to the folded aluminium case body. Removable rear panel. Mounting holes in base for PCBs, chassis etc. Four non-slip rubber feet included. Order your own fully customised version.

## Unimet Tischgehäuse

Moderne Instrumentengehäuse für tragbare oder für Tisch-Anwendungen. Robustes und vielseitiges Design in sechs Größen. Mit oder ohne Aufstell-/Tragebügel. Der Druckguss-Frontrahmen ist am Gehäusekorpus aus abkantetem Aluminium montiert. Abnehmbare Rückwand. Montagelöcher im Boden für Leiterkarten, Chassis usw. Vier rutschfeste GummifüÙe im Lieferumfang enthalten. Bestellen Sie Ihre eigene kundenspezifische Version.

## Boitiers de table Unimet

Boitiers pour instruments modernes de table et portables. Design robuste et polyvalent en six tailles. Avec ou sans poignée étrier basculable/pivotante. Cadre frontal moulé sous pression fixé au corps de boîtier en aluminium plié. Plaque arrière amovible. Trous de montage dans la plaque inférieure pour cartes, châssis, etc. Quatre pieds en caoutchouc antiglisse compris. Commandez votre version entièrement personnalisée.



### Supply

- ① Top cover
- ② Base panel
- ③ Front bezel
- ④ Rear panel
- ⑤ Carry handle
- ⑥ M3 x 8 mm (x4)
- ⑦ M4 x 16 mm (x2/4)
- ⑧ M3 x 8 mm (x4)
- ⑨ M3 x 8 mm (x4)
- ⑩ Rubber foot (x4)
- ⑪ \*Front panel kit
- ⑫ \*ABS feet

\*Accessories

### Lieferumfang

- Deckplatte
- Bodenplatte
- Frontrahmen
- Rückplatte
- Griffbügel
- M3 x 8 mm (x4)
- M4 x 16 mm (x2/4)
- M3 x 8 mm (x4)
- M3 x 8 mm (x4)
- GummifuÙ (x4)

\*Frontplatten-Set  
\*GehäusefüÙe (ABS)  
\*Zubehör

### Fourniture

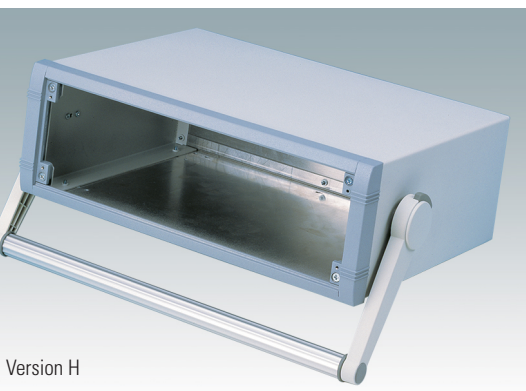
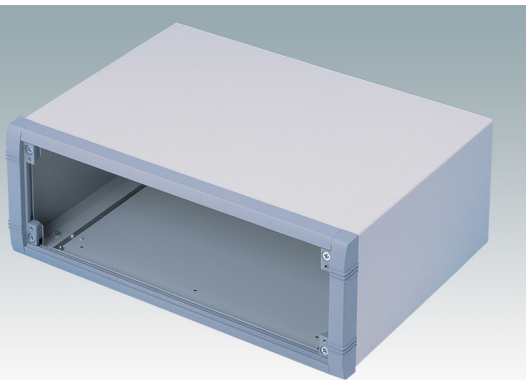
- Partie supérieure
- Plaque inférieure
- Cadre frontal
- Plaque arrière
- Poignée étrier
- M3 x 8 mm (x4)
- M4 x 16 mm (x2/4)
- M3 x 8 mm (x4)
- M3 x 8 mm (x4)
- Pied de boîtier (x4)

\*Kit de plaque avant  
\*Pieds du boîtier (ABS)  
\*Accessoires

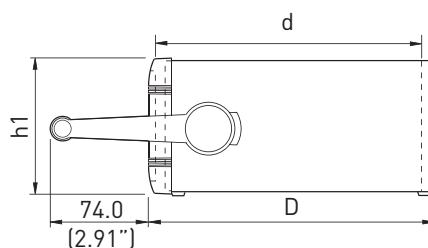
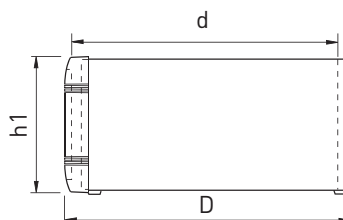
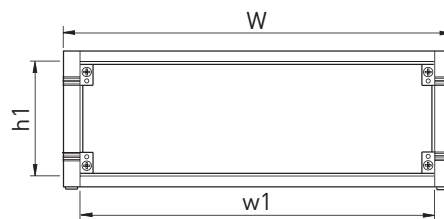


Standard colours  
Standardfarben  
Coloris standard

## Unimet



Version H



### Without Carry Handle/Bail Arm Ohne Griffbügel / Sans poignée étrier

Part No. Bestell-Nr./Réf.	Version	H	W	D	d	w1 Front Panel Frontplatte Plaque avant	h1 Front Panel Frontplatte Plaque avant	PCB Leiterplatte Width (max.) Breite/largeur	PCB Leiterplatte Depth (max.) Tiefe/profondeur
<b>M 56 23 005</b>	1	50 (1.96")	230 (9.05")	190 (7.48")	171.8 (6.76")	199.5 (7.85")	33.6 (1.32")	175 (6.88")	161 (6.33")
<b>M 56 23 105</b>	2	85 (3.34")	230 (9.05")	190 (7.48")	171.8 (6.76")	199.5 (7.85")	65.1 (2.56")	175 (6.88")	161 (6.33")
<b>M 56 25 105</b>	3	85 (3.34")	250 (9.84")	260 (10.23")	242.2 (9.53")	219.5 (8.64")	65.1 (2.56")	195 (7.67")	231 (9.09")
<b>M 56 35 205</b>	4	120 (4.72")	350 (13.77")	260 (10.23")	242.2 (9.53")	319.5 (12.58")	100.1 (3.94")	295 (11.61")	231 (9.09")
<b>M 56 25 305</b>	5	150 (5.90")	250 (9.84")	260 (10.23")	242.2 (9.53")	219.5 (8.64")	130.1 (5.12")	195 (7.67")	231 (9.09")
<b>M 56 35 305</b>	6	150 (5.90")	350 (13.77")	260 (10.23")	242.2 (9.53")	319.5 (12.58")	130.1 (5.12")	295 (11.61")	231 (9.09")

### With Carry Handle/Bail Arm Mit Griffbügel / Avec poignée étrier

Part No. Bestell-Nr./Réf.	Version	H	W	D	d	w1 Front Panel Frontplatte Plaque avant	h1 Front Panel Frontplatte Plaque avant	PCB Leiterplatte Width (max.) Breite/largeur	PCB Leiterplatte Depth (max.) Tiefe/profondeur
<b>M 56 23 025</b>	1H	50 (1.96")	230 (9.05")	190 (7.48")	171.8 (6.76")	199.5 (7.85")	33.6 (1.32")	175 (6.88")	161 (6.33")
<b>M 56 23 125</b>	2H	85 (3.34")	230 (9.05")	190 (7.48")	171.8 (6.76")	199.5 (7.85")	65.1 (2.56")	175 (6.88")	161 (6.33")
<b>M 56 25 125</b>	3H	85 (3.34")	250 (9.84")	260 (10.23")	242.2 (9.53")	219.5 (8.64")	65.1 (2.56")	195 (7.67")	231 (9.09")
<b>M 56 35 225</b>	4H	120 (4.72")	350 (13.77")	260 (10.23")	242.2 (9.53")	319.5 (12.58")	100.1 (3.94")	295 (11.61")	231 (9.09")
<b>M 56 25 325</b>	5H	150 (5.90")	250 (9.84")	260 (10.23")	242.2 (9.53")	219.5 (8.64")	130.1 (5.12")	195 (7.67")	231 (9.09")
<b>M 56 35 325</b>	6H	150 (5.90")	350 (13.77")	260 (10.23")	242.2 (9.53")	319.5 (12.58")	130.1 (5.12")	295 (11.61")	231 (9.09")

For front panels and accessories see page 15.

Für Frontplatten und Zubehör siehe Seite 15.

Pour plaques avant et accessoires voir page 15.

## Front Panel Kit

Frontplatten-Set  
Kit de plaque avant

### Supply:

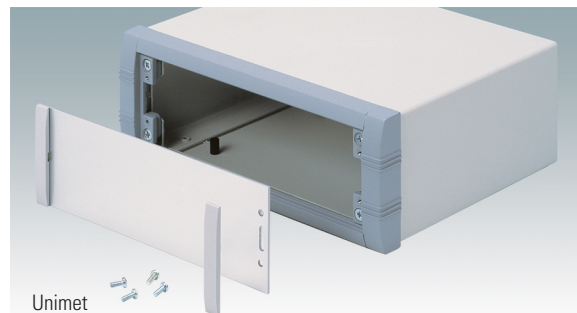
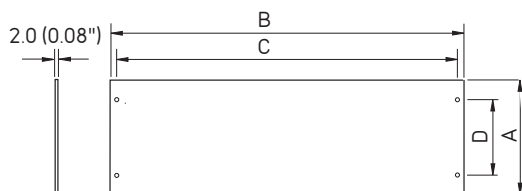
Panel (matt anodised aluminium)  
2 Trims (ABS, RAL 7040)

### Lieferumfang:

1 Platte (Al, matt eloxiert)  
2 Abdeckstreifen (ABS, RAL 7040)

### Fourniture:

1 plaque (Al, anodise mat)  
2 bandes d'obturation (ABS, RAL 7040)



Unimet



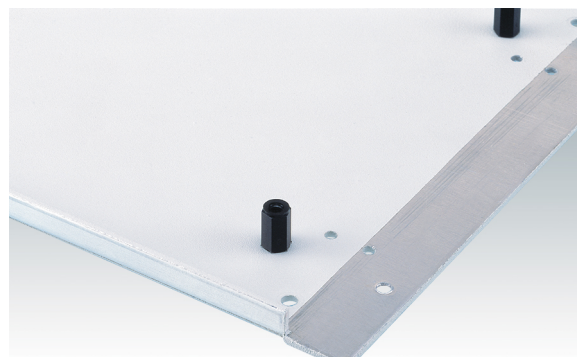
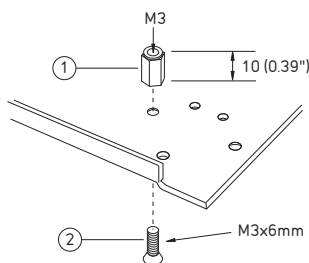
Unimet-Plus

Part No. Bestell-Nr./Réf.	Version	A	B	C	D
<b>M 57 00 607</b>	1/1H	33.6 (1.32")	199.5 (7.85")	188 (7.40")	22.1 (0.87")
<b>M 57 00 608</b>	2/2H	65.1 (2.56")	199.5 (7.85")	188 (7.40")	30.8 (1.21")
<b>M 57 00 613</b>	3/3H	65.1 (2.56")	219.5 (8.64")	208 (8.18")	30.8 (1.21")
<b>M 57 00 620</b>	4/4H	100.1 (3.94")	319.5 (12.57")	308 (12.12")	65.8 (2.59")
<b>M 57 00 616</b>	5/5H	130.1 (5.12")	219.5 (8.64")	208 (8.18")	95.8 (3.77")
<b>M 57 00 621</b>	6/6H	130.1 (5.12")	319.5 (12.57")	308 (12.12")	95.8 (3.77")

## PCB Mounting Kit

Leiterkarten Montage-Set  
Jeu pour montage des circuits imprimés

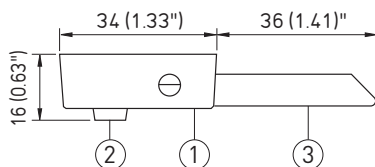
Only for Unimet  
Nur für Unimet  
Uniquement pour Unimet



Part No. Bestell-Nr./Réf.	Article Artikel
<b>M 56 00 001</b>	① + ② x 10

## ABS Feet

Gehäusefüße (ABS)  
Pieds du boîtier (ABS)

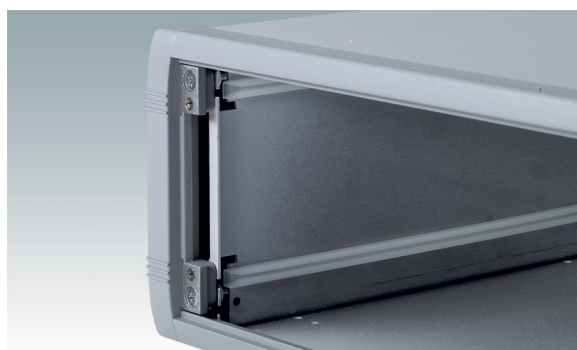
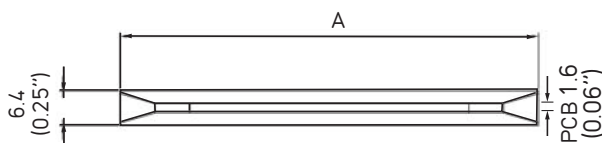


Part No. Bestell-Nr./Réf.	Article Artikel
<b>M 56 00 015</b>	① + ② x 4
<b>M 56 00 045</b>	① + ② x 4 + ③ x 2

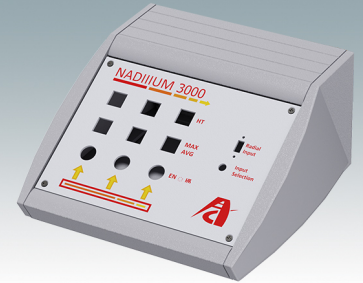
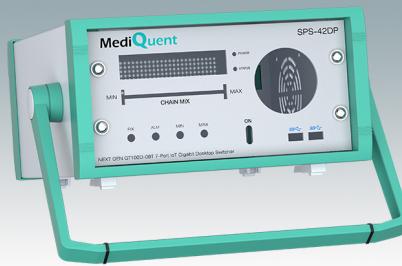
## PCB Guides

Kartenführungen  
Guides-cartes

Only for Unimet-Plus  
Nur für Unimet-Plus  
Uniquement pour Unimet-Plus



Part No. Bestell-Nr./Réf.	A	Unimet-Plus version
<b>M 57 00 203</b>	102 (4.00")	1/1H/2/2H
<b>M 57 00 202</b>	216 (8.50")	3/3H/4/4H/5/5H/6/6H



## Customised Enclosures

Our enclosures can be supplied fully customised with all the necessary holes and cutouts for mounting your electronic components. The internal dimensions can also be changed to suit your PCB dimensions. Other services include adding inserts and screw bosses; custom colours and finishes; digital and silk-screen printing, and engraving. Having a flexible manufacturing system allows us to offer very competitive prices without demanding large minimum order quantities. As few as 10 to 20 pieces can be produced on demand.

## Kundenspezifische Gehäuse

Wir können unsere Gehäuse vollständig nach kundenspezifischen Wünschen mit allen erforderlichen Bohrungen und Aussparungen für die Montage Ihrer elektronischen Komponenten liefern. Auch die Innenabmessungen lassen sich entsprechend Ihrer Platinengröße anpassen. Weitere Serviceleistungen umfassen das Integrieren von Einsätzen und Befestigungsdomen, individuelle Farben und Oberflächen, Beschriftungen im Digital- und Siebdruck und Gravuren. Unser flexibles Fertigungssystem erlaubt attraktive, wettbewerbsfähige Preise, ohne große Mindestbestellmengen. Auf Anfrage stellen wir auch Kleinmengen (10 bis 20 Stück) her.

## Boitiers Personnalisés

Nous proposons de personnaliser vos boîtiers en réalisant tous types d'usages tels que des trous ou des découpes nécessaires au montage de vos composants électroniques. Les dimensions peuvent également être modifiés pour correspondre à la taille de votre PCB. D'autres services sont proposés tels que: rajout d'insert et bossage de fixation, des couleurs et finitions personnalisées, sérigraphie et gravure. La flexibilité de notre production nous permet de proposer des tarifs très compétitifs sans exiger une quantité de commande minimale importante. Par exemple, 10 à 20 pièces peuvent être fabriquées à la demande.

For more information please contact our sales team.

Bitte wenden Sie sich für weitere Informationen an unser Verkaufsteam.

Pour plus d'informations, veuillez contacter notre équipe commerciale.