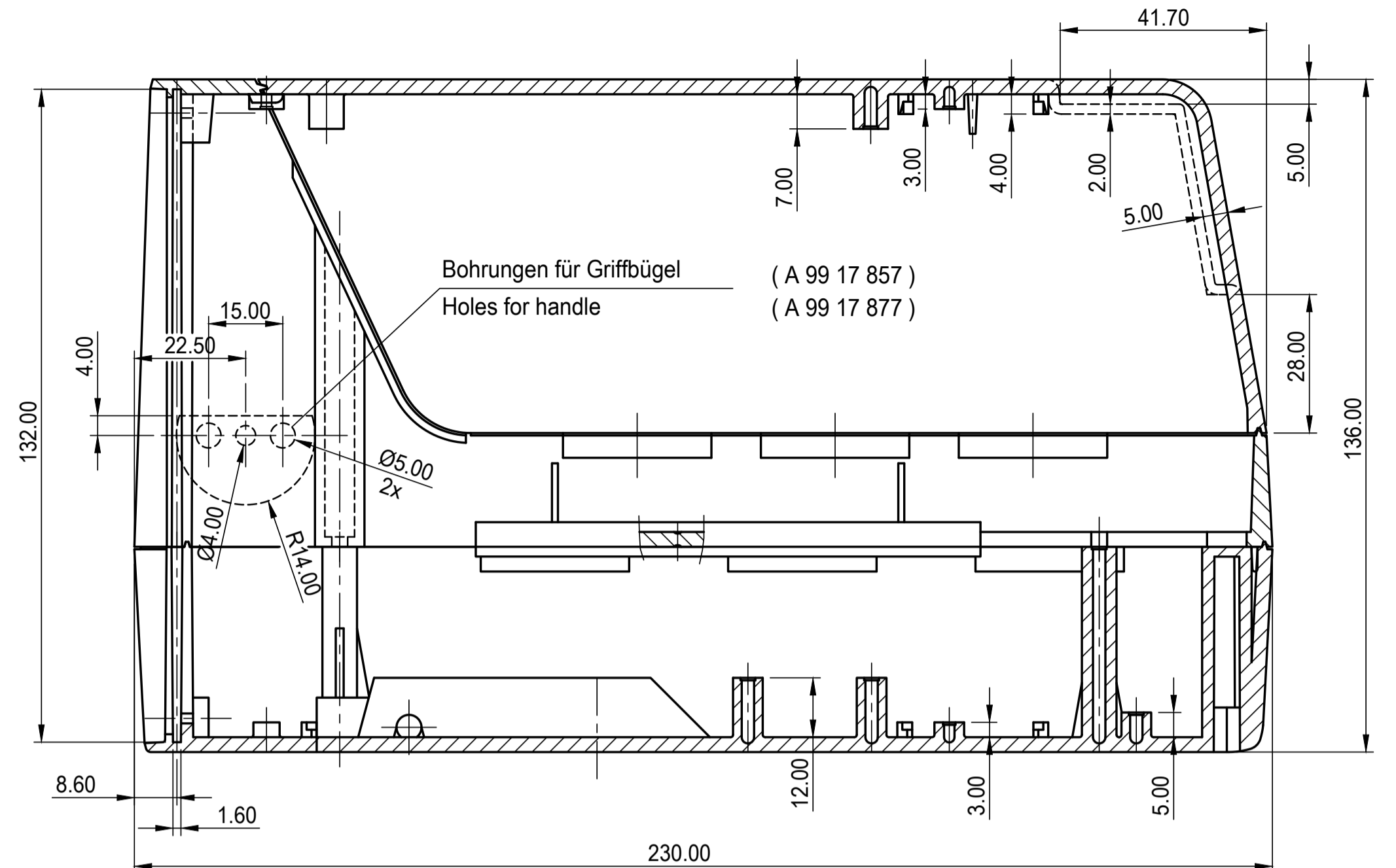
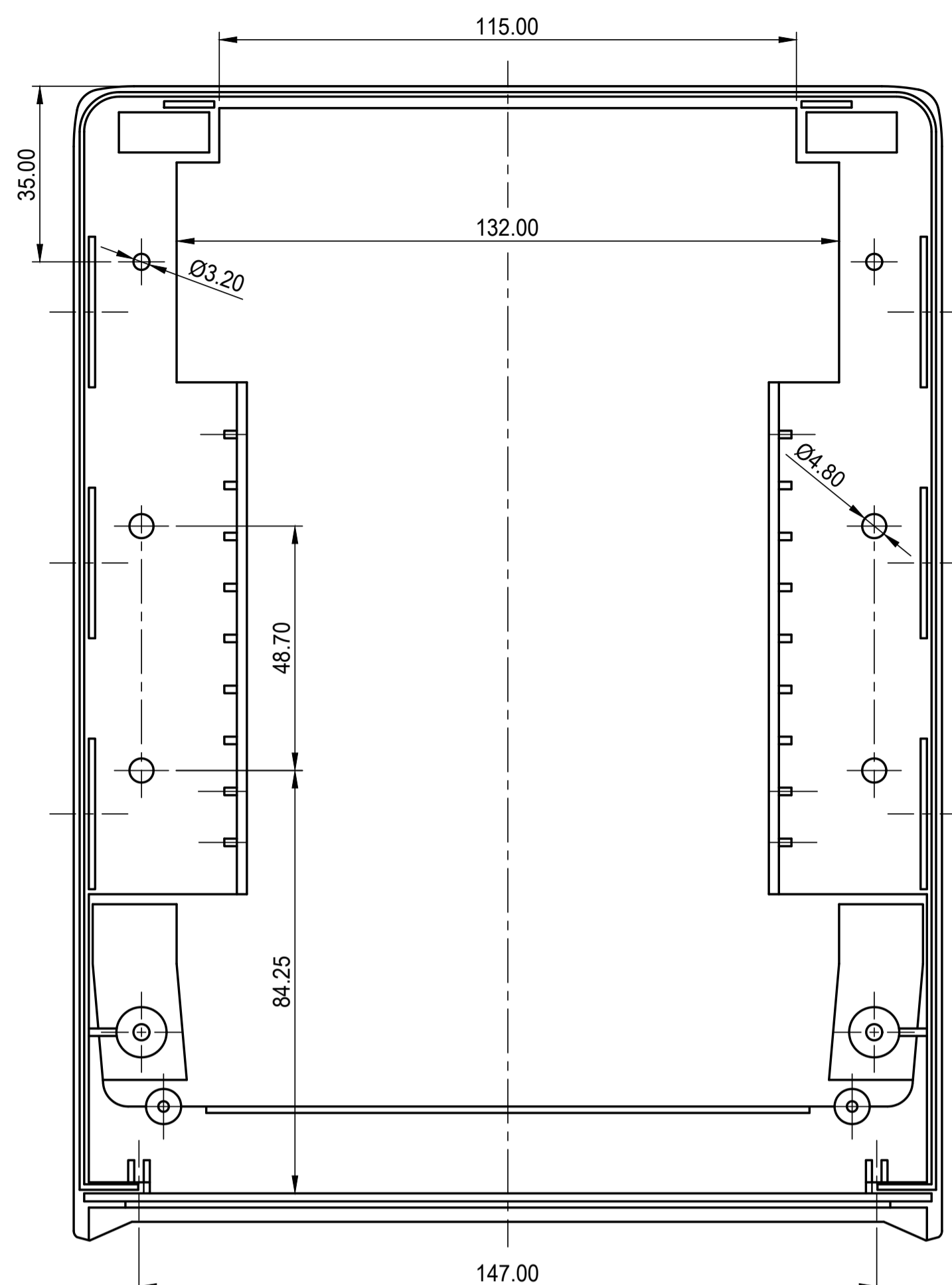
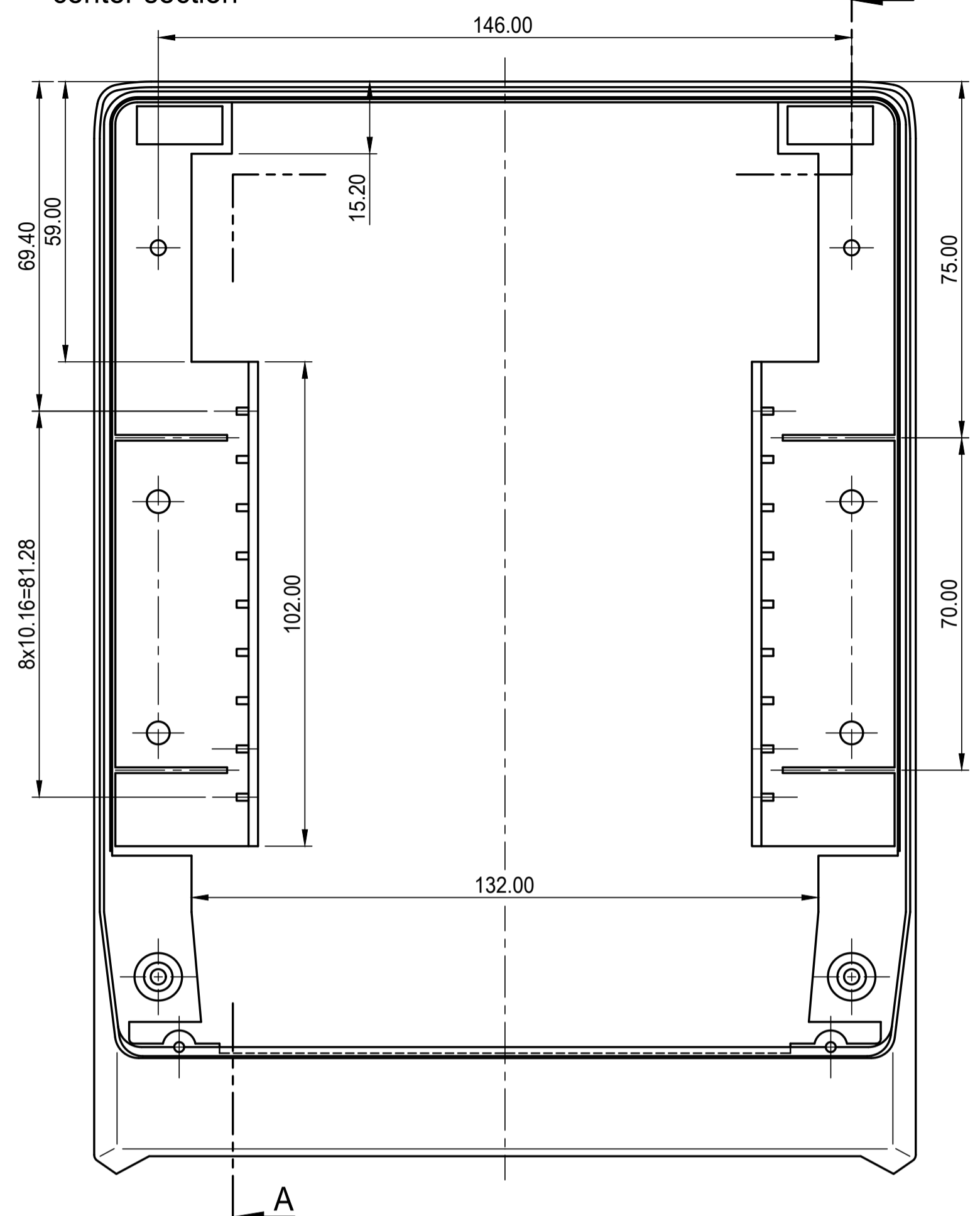
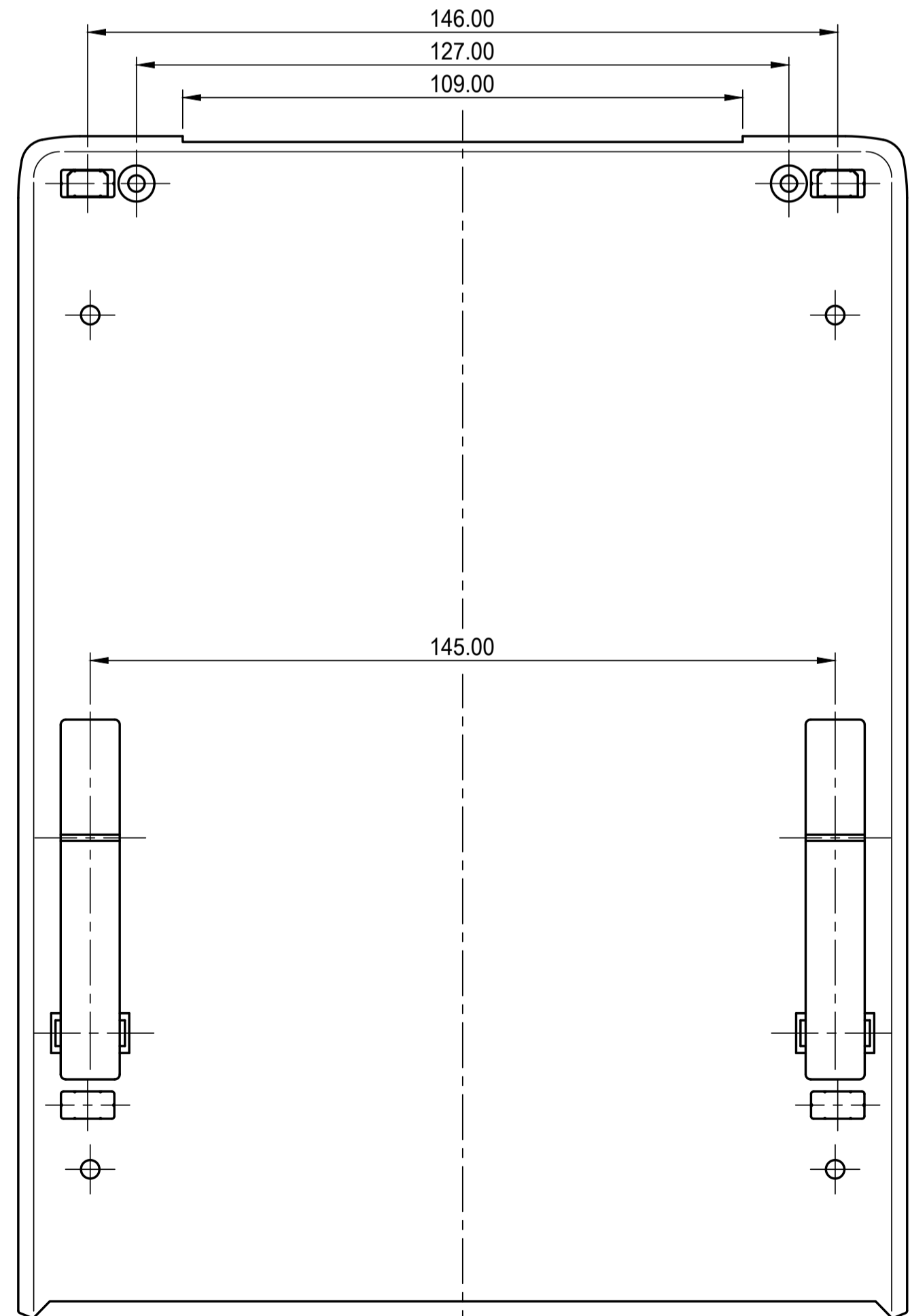
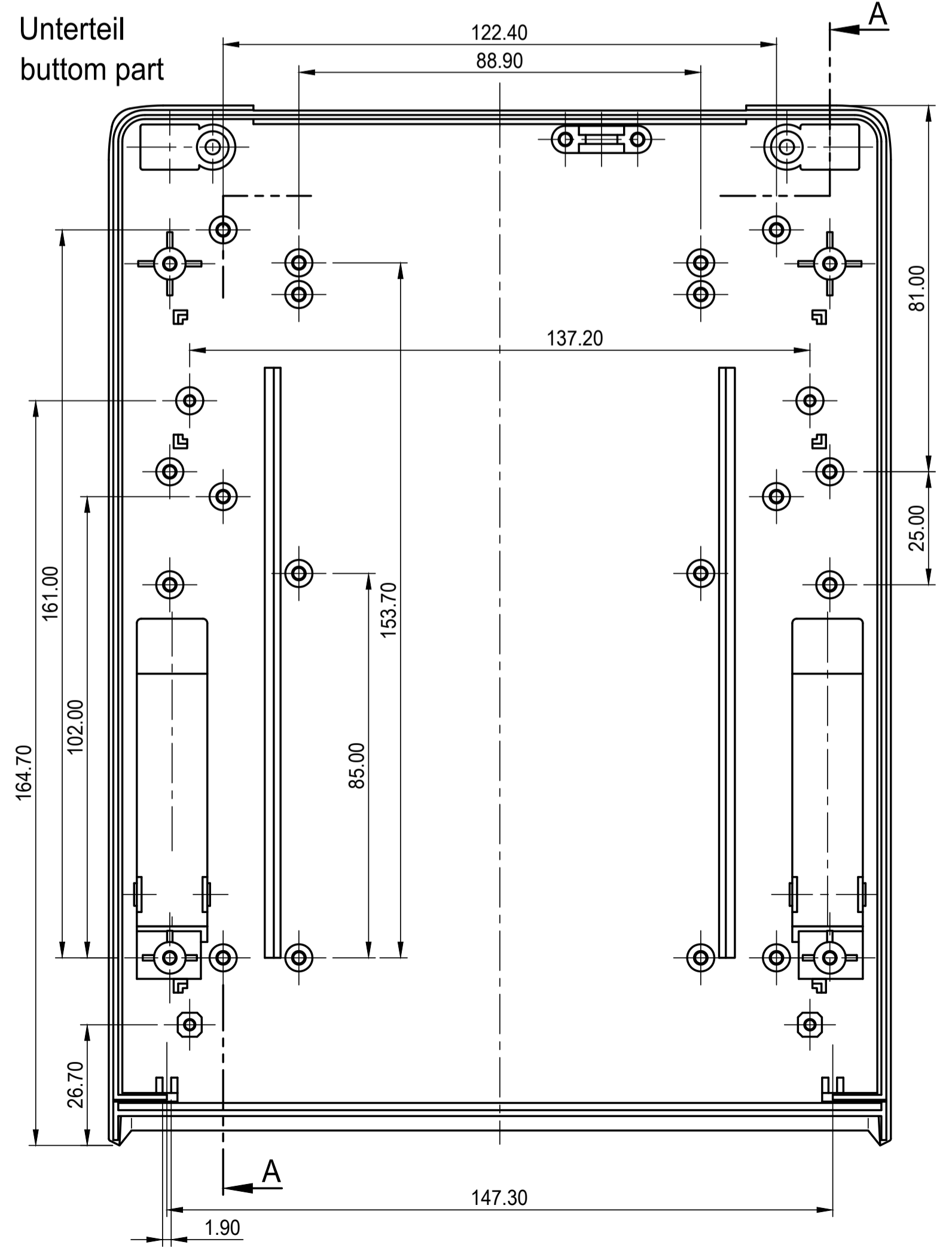


Mittelteil
center section

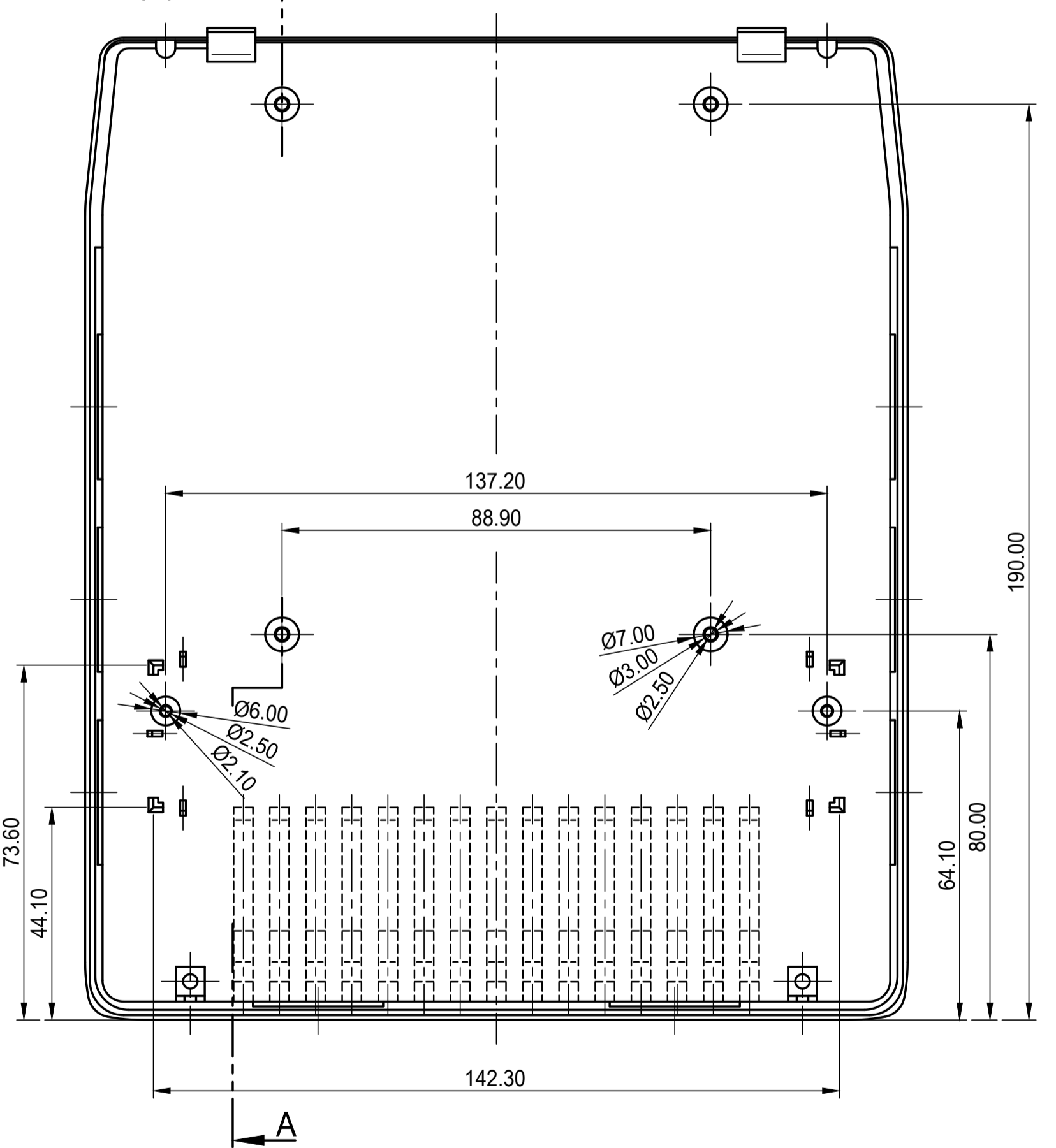


SCHNITT A-A
section

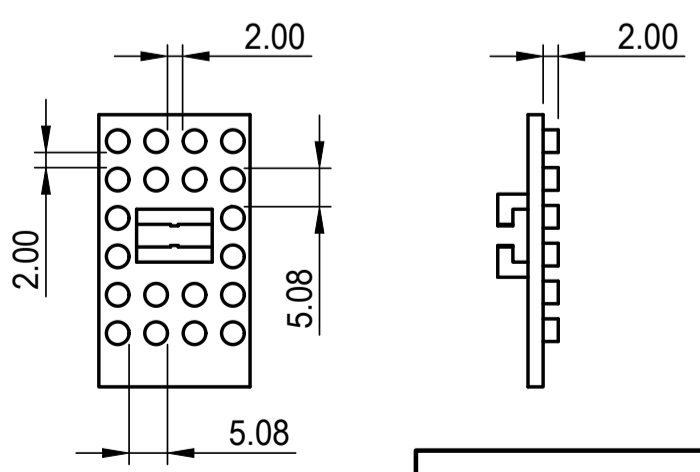
Unterteil
bottom part



Oberteil
top part



Karten-Igel A 91 99 000
Card guide A 91 99 000



max. Platinengröße, Gehäuse mit Lüftung: Oberteil 128 x 150 mm, Unterteil 129 x 180 mm (Domaussparung unberücksichtigt)
max. Platinengröße, Gehäuse ohne Lüftung: Oberteil 128 x 175 mm, Unterteil 129 x 205 mm (Domaussparung unberücksichtigt)
max. size of PCB, case with ventilation slots: top part 128 x 150 mm, base part 129 x 180 mm (cutouts for pillars not taken into consideration)
max. size of PCB, case without ventilation slots: top part 128 x 175 mm, base part 129 x 205 mm (cutouts for pillars not taken into consideration)

Bitte die Maße an aktuellen Teilen abnehmen. Diese unterliegen material- und produktionspezifischen Fertigungstoleranzen. Please take the dimensions from current parts. These are subject to material- and manufacturing-specific tolerances.	Informationskopie wird nicht aktualisiert Copy for information will not be updated	Erst. am: 19.03.1996 Erst. von: Hasselb Freig. am: Freig. von: Revision: 05	Toleranzen: DIN 16901 T130 Volumen: Zeichnungsart: KUNDE	Status: ÄNDERUNG Änderung:	DIN 6 Teil 2 Maßstab: 1:1
	Technische Änderungen vorbehalten. Irrtümer und Druckfehler begründen keinen Anspruch auf Schadensersatz. Wichtige Einbaumaße bitte direkt mit dem aktuellen Produkt abstimmen. Subject to technical modification without prior notice. Typographical and other errors do not justify any claim for damages. All dimensions should be verified using an actual modelled part. Sous réserve de modifications techniques. Toute erreur ou faute d'impression ne justifie aucune demande d'indemnisation. Nous priions les clients de vérifier les dimensions des composants avec les boîtiers avant le montage.		This document contains proprietary information of OKW Gehäusesysteme GmbH and is rendered subject to the conditions that the information be retained in confidence and not be reproduced or copied and not be used or incorporated in any product.		OKW GEHÄUSE SYSTEME
		LUX-GEHÄUSE 230 Version 1 / II A99178...		Für dieses Dokument behalten wir uns alle Urheberrechte vor. Es darf auch auszugsweise weder vervielfältigt noch Dritten in irgendeiner Form zugänglich gemacht werden.	